

# ДЕФОРМАЦИОННЫЙ ШОВ ТЗ «ГИДРОКОНТУР» ТИПА ДШ-СШ

Деформационные  
профили для стен  
и потолков  
ДШ-СШ

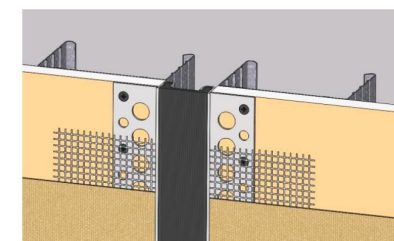
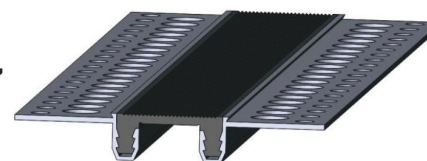
## 1. Область применения

Устройство деформационных швов при строительстве административных, офисных и торговых центров, складов, а также других зданий и сооружений на потолках, стенах и фасадах под штукатурку.

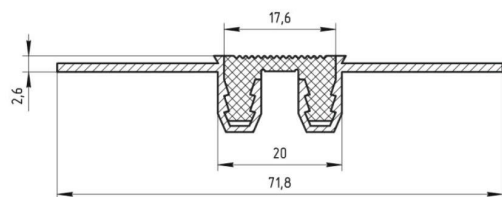
## 2. Описание

Деформационный шов ДШ-СШ состоит из алюминиевых направляющих и компенсатора из ПВХ или ТЭПа. Высота заглубляемой конструкции – 2мм, под сетку и штукатурку. Конструкция шва препятствует попаданию внутрь шва грязи и воды, обеспечивая водонепроницаемость и устойчивость к износу при тяжелых эксплуатационных нагрузках. Швы не требуют проведения профилактических работ и устойчивы к старению. При выходе из строя компенсаторы могут быть легко заменены. Цвет компенсатора может быть изготовлен любой по каталогу RAL.

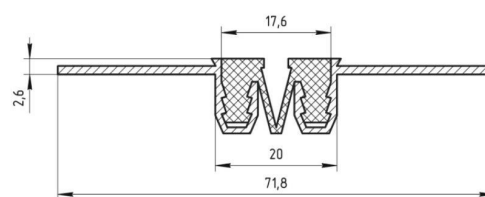
Общий вид шва ДШ-СШ:  
Закладные конструкции деформационных швов ДШ-СШ, прямые и угловые.



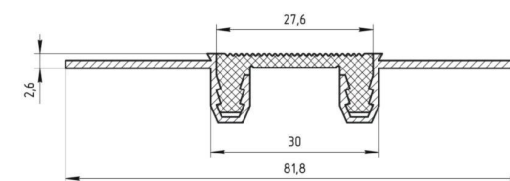
Закладные конструкции деформационных швов ДШ-СШ, прямые и угловые.  
Монтажные схемы.



ДШ-СШ-20/2П (где П – прямой компенсатор)

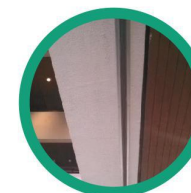
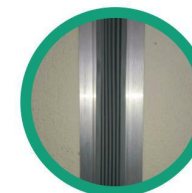


ДШ-СШ-20/2Г ( где Г – компенсатор гармошка)



Размеры и допустимые перемещения  
закладных деформационных швов ДШ-СШ

| Тип шва      | Размеры, мм |         | Перемещения, мм |            |                   |
|--------------|-------------|---------|-----------------|------------|-------------------|
|              | В           | А       | Сжатие          | Растяжение | Сдвиг вертикально |
| ДШ-СШ-20/2П  | 20          | 20      | 4               | 3          | 3                 |
| ДШ-СШ-30/2П  | 30          | 30      | 4               | 3          | 3                 |
| ДШ-СШ-20/2Г  | 20          | 20      | 6               | 8          | 6                 |
| ДШ-СШ-30/2Г  | 30          | 30      | 8               | 10         | 8                 |
| ДШ-СШ-40/2Г  | 40          | 40      | 10              | 14         | 10                |
| ДШ-СШ-50/2Г  | 50          | 50      | 12              | 20         | 12                |
| ДШ-СШ-70/2Г  | 60-75       | 60-75   | 25              | 30         | 20                |
| ДШ-СШ-100/2Г | 80-110      | 80-110  | 35              | 45         | 30                |
| ДШ-СШ-150/2Г | 120-160     | 120-160 | 50              | 65         | 55                |
| ДШ-СШ-200/2Г | 180-220     | 180-220 | 65              | 95         | 60                |



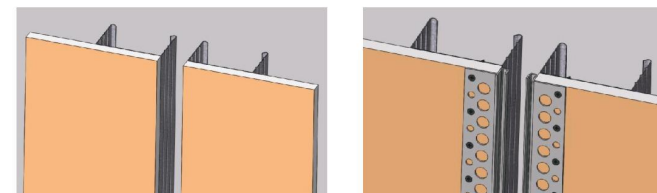
### 3. Инструкция по сборке закладной конструкции компенсационного шва ДШ-СШ (2 мм под штукатурку)

Деформационные профили для стен и потолков  
ДШ-СШ

Для сборки конструкции необходимо иметь крепеж (подбирается монтажниками в зависимости от типа и прочности покрытия) из расчета крепления с шагом 250 мм-350 мм, т.е на 1 пог.м деформационного шва требуется около 6-8 штук крепежа. Рекомендуется использовать в качестве крепежа дюбель-гвоздь.

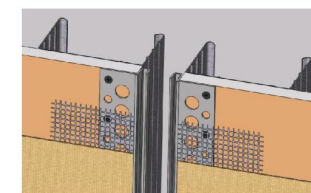
1) Планки крепятся механически.

1.



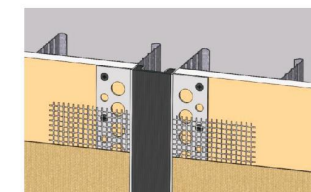
2) Сверху, через сетку, штукатурится поверхность стены.

2.



3) Компенсатор легко вставляется в пазы направляющих планок.

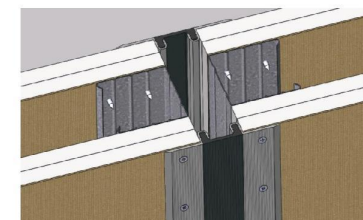
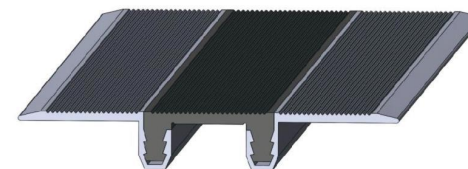
3.



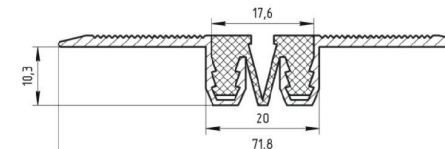
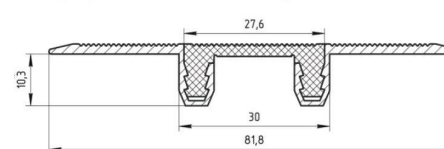
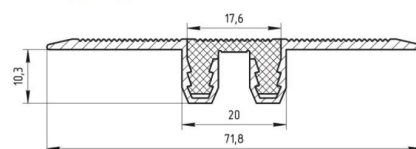
## Размеры и допустимые перемещения накладных деформационных швов ДШ-СШ

| Тип шва      | Размеры, мм |         | Перемещения, мм |            |                   |
|--------------|-------------|---------|-----------------|------------|-------------------|
|              | В           | А       | Сжатие          | Растяжение | Сдвиг вертикально |
| ДШ-СШ-20/0П  | 20          | 20      | 4               | 3          | 3                 |
| ДШ-СШ-30/0П  | 30          | 30      | 4               | 3          | 3                 |
| ДШ-СШ-20/0Г  | 20          | 20      | 6               | 8          | 6                 |
| ДШ-СШ-30/0Г  | 30          | 30      | 8               | 10         | 8                 |
| ДШ-СШ-40/0Г  | 40          | 40      | 10              | 14         | 10                |
| ДШ-СШ-50/0Г  | 50          | 50      | 12              | 20         | 12                |
| ДШ-СШ-70/0Г  | 60-75       | 60-75   | 25              | 30         | 20                |
| ДШ-СШ-100/0Г | 80-110      | 80-110  | 35              | 45         | 30                |
| ДШ-СШ-150/0Г | 120-160     | 120-160 | 50              | 65         | 55                |
| ДШ-СШ-200/0Г | 180-220     | 180-220 | 65              | 95         | 60                |

Общий вид шва ДШ-СШ:  
Накладные конструкции  
деформационных  
швов ДШ-СШ, прямые  
и угловые.



Накладные конструкции деформационных швов ДШ-СШ, прямые и угловые.  
Монтажные схемы.



ДШ-СШ-20/0 П (где П – прямой компенсатор) ДШ-СШ-30/0 П ( где П – компенсатор прямой) ДШ-СШ-20/0 Г (где Г-компенсатор гармошка)

## Инструкция по сборке накладной конструкции компенсационного шва ДШ-СШ

Для сборки конструкции необходимо иметь крепеж (подбирается монтажниками в зависимости от типа и прочности покрытия) из расчета крепления с шагом 250 мм-350 мм, т.е на 1 пог.м деформационного шва требуется около 6-8 штук крепежа. Рекомендуется использовать в качестве крепежа дюбель-гвоздь.

Планки крепятся механически, можно под планки проложить ленточный герметик типа Герлен шириной 20мм и толщиной 1-2мм (для фасадов как защита от протекания воды)

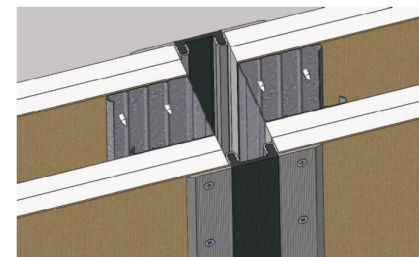
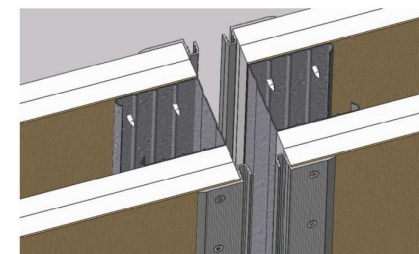
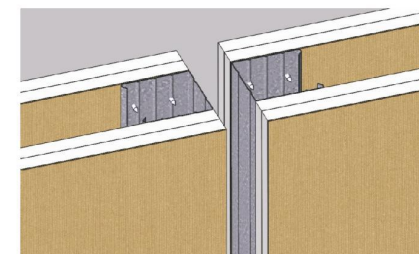
В планки деформационного шва ГидроКонтур ДШ-СШ вставляем выбранный компенсатор.

### 4. Требования безопасности

Материалы, из которых изготавливают изделие, при температуре эксплуатации не выделяют в окружающую среду токсичных веществ и не оказывают при непосредственном контакте влияния на организм человека. Работа с изделием не требует особых мер предосторожности.

### 5. Требования к охране окружающей среды

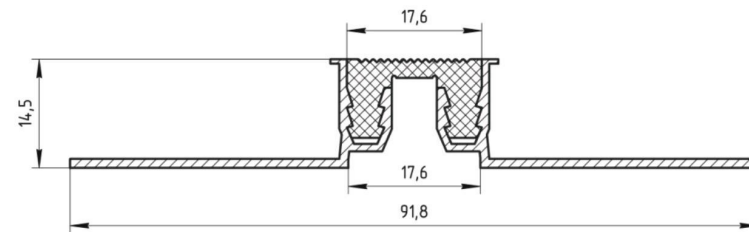
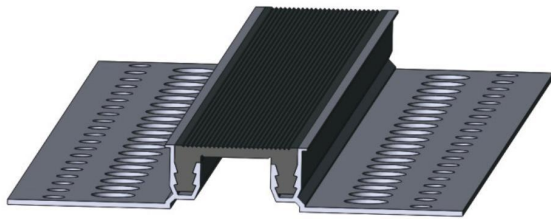
Изделия, изготовленные в соответствии с требованиями настоящих технических условий, не оказывают вредного воздействия на организм человека и окружающую среду, в процессе эксплуатации не выделяют токсичных веществ в окружающую среду, не стимулируют развитие микрофлоры.



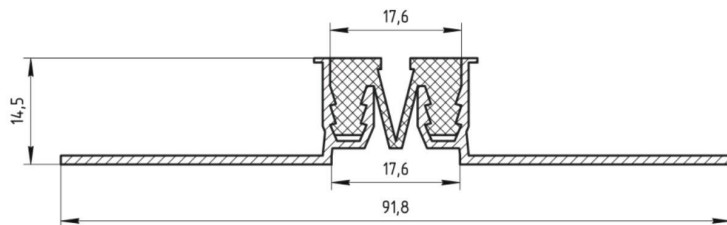
Деформационные  
профили для стен  
и потолков

ДШ-СШ

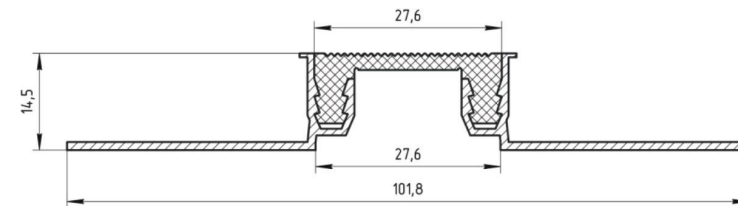
Общий вид закладного шва ДШ-СШ на  
высоту 12мм (под гипсокартон)



ДШ-СШ-20/12 П



ДШ-СШ-20/12 Г



ДШ-СШ-30/12 П

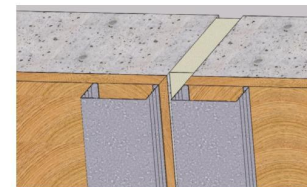
## Инструкция по сборке закладного шва ДШ-СШ на высоту 12мм (под гипсокартон)

## Деформационные профили для стен и потолков ДШ-СШ

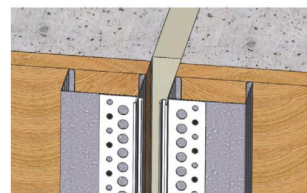
Для сборки конструкции необходимо:

- 1) Закрепить подконструкцию под гипсокартон к стене
- 2) На подконструкцию саморезом по металлу крепим механически направляющие деформационного шва
- 3) Зашиваем гипсокартон с двух сторон встык к направляющим деформационного шва
- 4) Вставляем компенсатор в посадочные места на планках

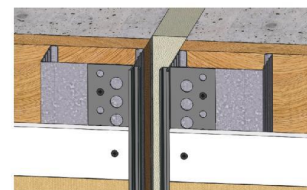
1.



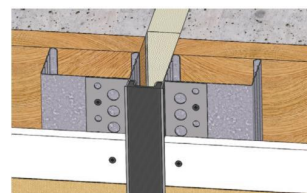
2.



3.



4.



Деформационные швы для фасадов, стен  
и потолков, накладные на высоту 0 мм  
- ДШ-СШ ГидроКонтур®

| ДШ-СШ          | Схема шва | ДШ-СШ              | Схема шва |
|----------------|-----------|--------------------|-----------|
| ДШ-СШ - 20 / 0 |           | ДШ-СШ - 25 / 0 УГЛ |           |
| ДШ-СШ - 30 / 0 |           | ДШ-СШ - 35 / 0 УГЛ |           |
| ДШ-СШ - 40 / 0 |           | ДШ-СШ - 45 / 0 УГЛ |           |
| ДШ-СШ - 50 / 0 |           | ДШ-СШ - 55 / 0 УГЛ |           |

| ДШ-СШ          | Схема шва | ДШ-СШ              | Схема шва |
|----------------|-----------|--------------------|-----------|
| ДШ-СШ - 20 / 0 |           | ДШ-СШ - 25 / 0 УГЛ |           |
| ДШ-СШ - 30 / 0 |           | ДШ-СШ - 35 / 0 УГЛ |           |
| ДШ-СШ - 40 / 0 |           | ДШ-СШ - 45 / 0 УГЛ |           |
| ДШ-СШ - 50 / 0 |           | ДШ-СШ - 55 / 0 УГЛ |           |
| ДШ-СШ - 70 / 0 |           | ДШ-СШ - 75 / 0 УГЛ |           |
| ДШ-СШ - 90 / 0 |           | ДШ-СШ - 95 / 0 УГЛ |           |



Деформационные швы для фасадов, стен  
и потолков, закладные на высоту 2 мм  
- ДШ-СШ ГидроКонтур®

| ДШ-СШ          | Схема шва | ДШ-СШ              | Схема шва |
|----------------|-----------|--------------------|-----------|
| ДШ-СШ - 20 / 2 |           | ДШ-СШ - 25 / 2 УГЛ |           |
| ДШ-СШ - 30 / 2 |           | ДШ-СШ - 35 / 2 УГЛ |           |
| ДШ-СШ - 40 / 2 |           | ДШ-СШ - 45 / 2 УГЛ |           |
| ДШ-СШ - 50 / 2 |           | ДШ-СШ - 55 / 2 УГЛ |           |

| ДШ-СШ          | Схема шва | ДШ-СШ              | Схема шва |
|----------------|-----------|--------------------|-----------|
| ДШ-СШ - 20 / 2 |           | ДШ-СШ - 25 / 2 УГЛ |           |
| ДШ-СШ - 30 / 2 |           | ДШ-СШ - 35 / 2 УГЛ |           |
| ДШ-СШ - 40 / 2 |           | ДШ-СШ - 45 / 2 УГЛ |           |
| ДШ-СШ - 50 / 2 |           | ДШ-СШ - 55 / 2 УГЛ |           |
| ДШ-СШ - 70 / 2 |           | ДШ-СШ - 75 / 2 УГЛ |           |
| ДШ-СШ - 90 / 2 |           | ДШ-СШ - 95 / 2 УГЛ |           |

Деформационные швы для фасадов, стен  
и потолков, закладные на высоту 12 мм  
- ДШ-СШ ГидроКонтур®

| ДШ-СШ           | Схема шва | ДШ-СШ               | Схема шва |
|-----------------|-----------|---------------------|-----------|
| ДШ-СШ - 20 / 12 |           | ДШ-СШ - 22 / 12 УГЛ |           |
| ДШ-СШ - 30 / 12 |           | ДШ-СШ - 32 / 12 УГЛ |           |
| ДШ-СШ - 40 / 12 |           | ДШ-СШ - 42 / 12 УГЛ |           |
| ДШ-СШ - 50 / 12 |           | ДШ-СШ - 52 / 12 УГЛ |           |

| ДШ-СШ           | Схема шва | ДШ-СШ               | Схема шва |
|-----------------|-----------|---------------------|-----------|
| ДШ-СШ - 20 / 12 |           | ДШ-СШ - 22 / 12 УГЛ |           |
| ДШ-СШ - 30 / 12 |           | ДШ-СШ - 32 / 12 УГЛ |           |
| ДШ-СШ - 40 / 12 |           | ДШ-СШ - 42 / 12 УГЛ |           |
| ДШ-СШ - 50 / 12 |           | ДШ-СШ - 52 / 12 УГЛ |           |
| ДШ-СШ - 70 / 12 |           | ДШ-СШ - 72 / 12 УГЛ |           |
| ДШ-СШ - 90 / 12 |           | ДШ-СШ - 92 / 12 УГЛ |           |