

ДЕФОРМАЦИОННЫЙ ШОВ ТЗ ГИДРОКОНТУР ТИПА ДШ-ПН

Деформационные
профили для пола
ДШ-ПН 20 кН

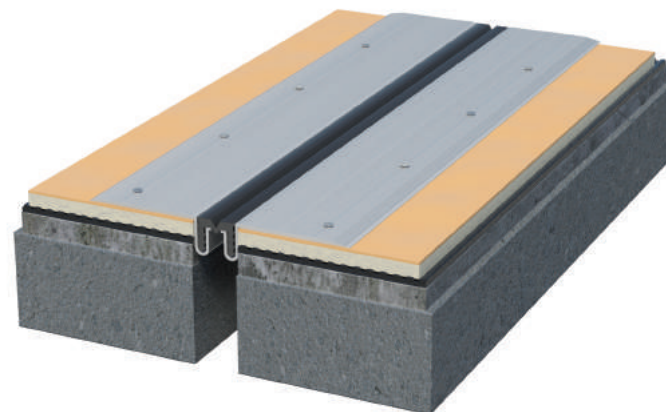
1. Область применения

Устройство деформационных швов при строительстве административных, офисных и торговых центров, а также других зданий и сооружений с предполагаемой нагрузкой на шов до 20 кН. Данный профиль подходит для помещений с высокой проходимостью людей. Предназначен для узких швов шириной 20мм. Компенсирует сдвиг в трех направлениях до 2,5мм. Подходит под все виды покрытий. Заменяемая вставка производится в широкой гамме цветов.

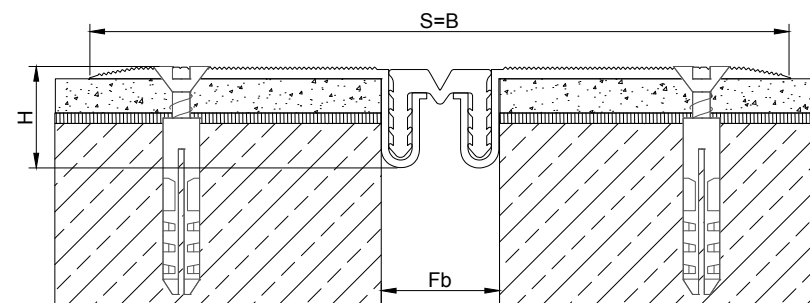
2. Описание

Конструктивно деформационный шов состоит из алюминиевых направляющих, в которые вставляется заменяемый компенсатор. Конструкция шва препятствует попаданию внутрь шва грязи. Швы не требуют проведения профилактических работ и устойчивы к старению.


Вид шва ДШ-ПН



Монтажные схемы



Варианты швов ДШ-ПН

	ДШ-ПН -20/0
	ДШ-ПН -20/0 угловой

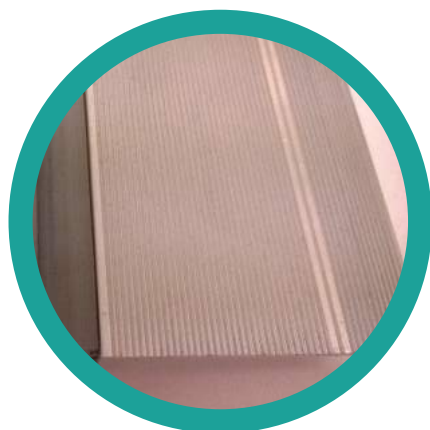
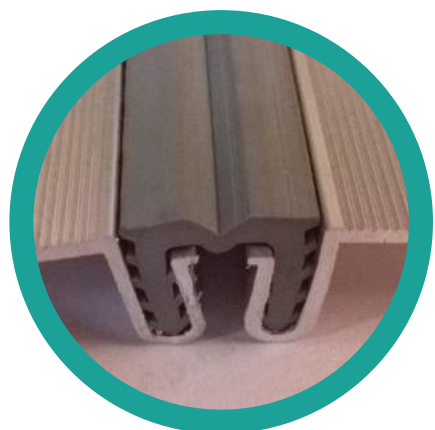
Размеры и технические характеристики шва ДШ-ПН

Тип профиля	Размеры, мм			Перемещения, мм		Нагрузка
	А - шов	В-видимая ширина	Ширина монт. ножки	Сжатие	Растяжение	
ДШ-ПН-20/0	20	121	50	2,5	2,5	20

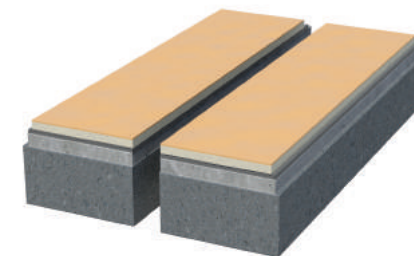
Инструкция по сборке деформационного шва ДШ-ПН

Для сборки конструкции необходимо:

- 1) Подготовить поверхность для механического крепления ножек – обеспылить, обезжирить. Подготовить инструмент и крепеж – дюбель-гвоздь.
- 2) Устанавливаем собранный шов (компенсатор вставляется с торца или сверху.) Крепим лапки шва с помощью дюбель-гвоздей с шагом 20-30см.



1.



2.

